

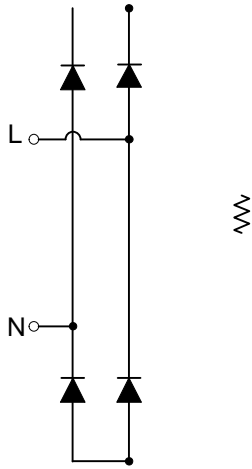
## 概述

S4723MB是晶丰明源自主研发的带三个控制端口的控制器，有三个控制端口，可以通过调节恒流驱动控制阻光实现三段带记忆开关调色，也可以搭配线性主控控制实现调色三路带记忆开关调色。芯片内部设定状态切换窗口时间 $T_{sw}$ (典型值3.2S)，可以实现状态切换窗口时间可调，增加子电路的便利性。

S4723MB通过检测AC信号来判断输入开关的动作，并根据检测结果进行开关切换。三个控制端口可以驱动MOS管和线性调色方案可以搭配我司内置三路晶闸管的SCR093S实现低成本调色方案。

S4723MB 采用 SOP-8 封装。







## 免责声明

晶丰明源半导体有限公司保留所有权利。本文件仅供参考，不作为任何法律文件。如有任何疑问，请咨询晶丰明源半导体有限公司。

本产品规格书未包含任何针对晶丰明源或第三方所有的知识产权。

晶丰明源半导体有限公司保留所有权利。本文件仅供参考，不作为任何法律文件。如有任何疑问，请咨询晶丰明源半导体有限公司。